



Insight **M** | Campaign Creative

현대자동차 “기업PR영상홍보” 외 4개 캠페인

2015. 01

Index

1. 현대자동차 “그룹 PR 영상홍보 캠페인”
2. SKT “T전화 미생 캠페인”
3. 설빙 “까망초코 설빙 캠페인”
4. 현대자동차 “기프트카 캠페인”
5. 넥슨 “마비노기 캠페인”



1. 현대자동차 “그룹 PR 영상홍보 캠페인”



Case Study 01_현대자동차

현대자동차 “그룹PR 영상홍보” 캠페인 (12/11~12/24)

- 현대 자동차 그룹에서 국내 최고의 기술력과 디자인 향상에 초점을 맞춘, 국가 별 제조과정이 담긴 기업 PR 영상을 홍보하는 캠페인을 진행하여 글로벌 기업으로 이미지 제고
- 대표 영상 매체 유튜브를 2주간 적극 활용하여 조회수 및 재생수 확보
- 22개의 다양한 홍보영상을 웹, 모바일에 동시 노출하며 영상 이슈화에 주력

주요 집행 지면



랜딩 페이지

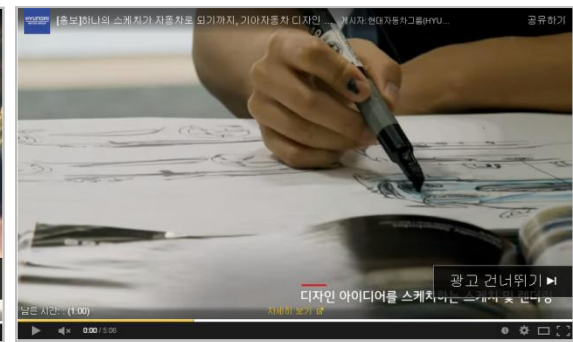


유튜브 트루뷰 인스트림

Case Study 01_현대자동차

- 광고주 : 현대자동차
- 대행사 : 이노션
- 캠페인 : 기업 PR 영상홍보
- 기 간 : 2014년 12월 11일 ~ 12월 24일
- 매 체 : 유튜브

Banner creative



2. SKT “T전화 미생 캠페인”



Case Study 02_SKT

SKT “T전화 미생” 캠페인 (12/24)

- SKT 에서 ‘그룹통화, 전화 테마’ 등의 서비스를 이용할 수 있는 통화 플랫폼 ‘T전화’를 출시
- 화제의 ‘미생’ 캐릭터를 활용한 이벤트 진행으로 보다 친숙한 브랜드 이미지를 확산
- 커버리지가 가장 우수한 종합 포털 네이버의 롤링보드 상품을 진행하면서 캠페인 이슈화 및 주목도 확보

주요 집행 지면



랜딩 페이지



Case Study 02_SKT

- 광고주 : SKT
- 대행사 : 더브리즈
- 캠페인 : T전화 미생
- 기 간 : 2014년 12월 24일
- 매 체 : 네이버

Banner creative



3. 설빙 “까망초코 설빙”



Case Study 03_설빙

설빙 “까망초코 설빙” 캠페인 (12/7~12/28)

- 디저트카페 브랜드 설빙의 신제품 ‘까망초코 설빙’ 출시 시점에 맞춰 제품 홍보 진행
- 네이버 메인지면 타임보드 및 롤링보드 상품과 네이트온 1일 구좌 상품인 로그인팝업을 진행하여 단기간 내 제품 이슈화를 유도
- 제품 이미지를 활용한 크리에이티브로 매체 평균 보다 높은 클릭 반응을 산출

주요 집행 지면



네이버 메인지면



네이트온로그인팝업

랜딩 페이지



Case Study 03_설빙

- 광고주 : 설빙
- 대행사 : 달커뮤니케이션
- 캠페인 : 까망초코 설빙
- 기 간 : 2014년 12월 7일 ~ 12월 28일
- 매 체 : 네이버, 네이트온

Banner creative



4. 현대자동차 “기프트카”

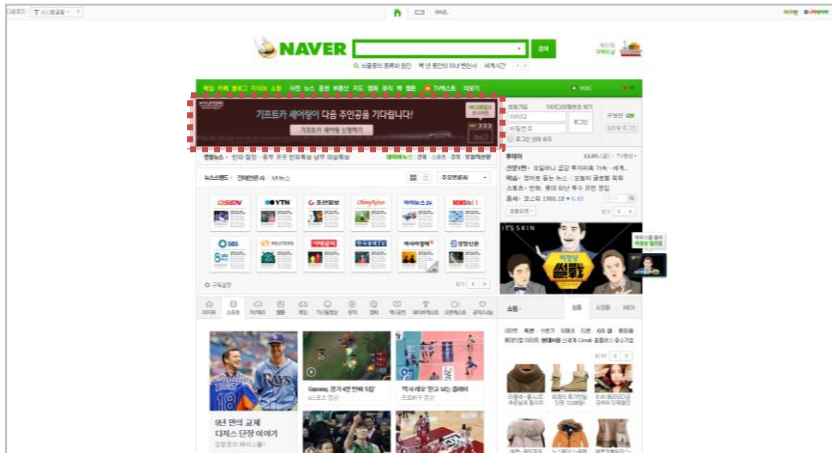


Case Study 04_현대자동차

현대자동차 “기프트카” 캠페인 (12/1~12/31)

- 기프트카 셰어링 캠페인 시즌5의 전반적인 홍보 및 공익성을 띤 착한 캠페인의 일환으로 기획
- 11월에 이어 선생님 편과 트레이너 편 2가지 소재 노출. 12월 후반부에는 후기 영상 2편 추가 노출로 유저의 광고 피로도를 줄이고 흥미 유발 유도

주요 집행 지면



네이버타임보드

랜딩 페이지



상세정보

사연접수기간	2014.11.18(화) ~ 2015.01.31(토)
셰어링운행기간	2014.12.01(월) ~ 2015.02.28(토)
참여대상	다섯 가지 기프트카 셰어링 테마에 해당하는 계획을 가진 누구나 참여 가능합니다. (차량 발송 인원은 최대 9명까지 가능)
지원자량	스타렉스 및 카니발

신청방법



결과발표 당첨자는 내부 심사를 통해 선정되며, 이벤트 해뉴를 통해 공지 및 개별 연락드립니다.
이벤트문의 셰어링 신청 관련 궁금한 사항 및 신청완료 후 변경은 문의 해뉴를 이용해 주세요. [문의하기](#)

Case Study 04_현대자동차

- 광고주 : 현대자동차그룹
- 대행사 : 이노션
- 캠페인 : 기프트카 셰어링 12월
- 기 간 : 2014. 12. 01 ~ 2014. 12. 31
- 매 체 : 유튜브, 네이버, 다음, 페이스북

Banner creative

“선생님 편”



“트레이너 편”



“거리 메이크업 편”



“고무신 편”



5. 넥슨 “마비노기”

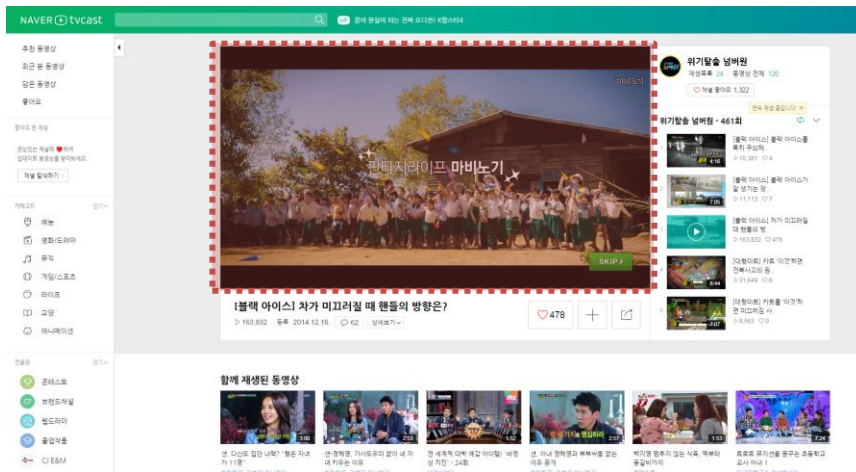


Case Study 05_넥슨

넥슨 “마비노기” 캠페인 (12/18~12/31)

- 넥슨 밀레시안과 함께 미얀마에서 이루어 낸 또 다른 세계의 가치 창출
- 미얀마 아이들의 재능을 키우기 위한 봉사의 일환으로, 넥슨 밀레시안의 공익적 성격을 띤 캠페인 영상 제작
- 마비노기의 탈 게임화를 도모하기 위한 브랜딩 캠페인을 통해, 넥슨 기업의 긍정적인 이미지 형성 및 쇄신 활동에 기여

주요 집행 지면



네이버 리얼뷰

랜딩 페이지



브랜드사이트 팝업 영상



Case Study 05_넥슨

- 광고주 : 넥슨
- 대행사 : 텍스토리
- 캠페인 : 마비노기 브랜딩 캠페인
- 기 간 : 2014. 12. 18 ~ 2014. 12. 31
- 매 체 : 네이버, 다음, 판도라TV, 곰TV, 유튜브, tving

Banner creative



MezzoMedia's Services

Web/App Site

MezzoMedia

MezzoMedia Website

Korea | www.mezzomedia.co.kr

Engilsh | www.mezzomedia.co.kr/en

Facebook | www.facebook.com/mezzomedia

MAN

MezzoMedia Mobile Ads Network | man.appvista.com

Mobile APP

Mobile Application Microsite | app.mezzomedia.co.kr

TIBUZZ

Social Business Intelligence Solution | www.tibuzz.co.kr

Product Introduction Download



메조미디어 회사소개서

Korea Download

English Download



디지털 N스크린 소개서

Download



모바일 광고 네트워크
MAN(맨) 소개서

Download



해외광고 소개서

Inbound Download

Outbound Download



소셜분석 솔루션
TIBUZZ 소개서

Download



이밥차 앱 상품 소개서
(이천원으로 밥상 차리기)

Download

Contact us

광고문의

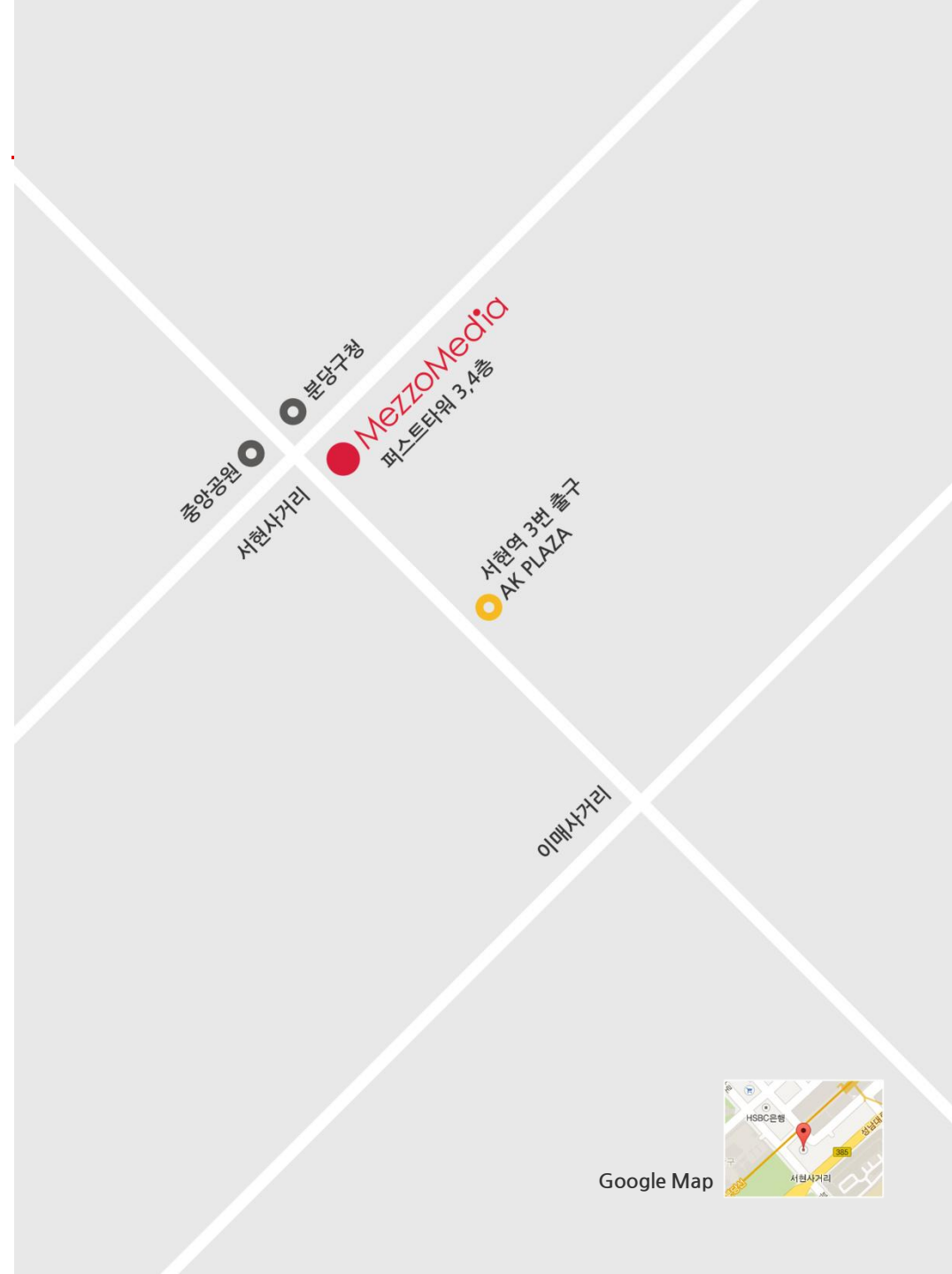
- 온라인 광고 (디지털광고사업본부)
mezzo@mezzomedia.co.kr
- 모바일 App / 모바일 Web 광고 (모바일사업본부)
mobile@mezzomedia.co.kr
- 디지털영상광고 (N스크린광고본부)
nscreen@mezzomedia.co.kr
- 해외 광고 및 Facebook 광고 (해외광고본부)
mp@mezzomedia.co.kr
- 소셜 분석 및 모니터링 (SNS플랫폼사업본부)
tibuzz@mezzomedia.co.kr

주소

경기도 성남시 분당구 서현동 266-1 분당퍼스트타워 3,4층 (지하1층 교보문고)
[도로명 주소] 경기도 성남시 분당구 분당로 55 (우)463-824

Tel. 031) 620-7500

Fax. 3층 (031)620-7555 / 4층 (031)620-7554



Google Map



T h a n k y o u