

Nasmedia Media Issue

200803 No.04 나스미디어 매체전략팀

- * 네이버 - 신규 광고상품 출시
- * 파란 - 메인 개편 및 광고상품 사이즈 변경
- 신규 광고상품 출시
- * 야후/꾸러기 - 신규 광고상품 출시
- * 판도라TV - 글로벌 사이트 오픈
- * 버디버디 - 광고상품 사이즈 변경

nasmedia more than expected!

nasmedia is a group of media planning professionals. We pursue 'More than expected'.

Contact Us 11F Shinsung Bldg 820-8 Yeoksam-Dong Kangnam-Gu Seoul Korea 135-080

822-2188-7300 Fax 822-2188-7399 www.nasmedia.co.kr Copyright©2000-2008 nasmedia Inc. All Rights Reserved.

1) 네이버 홈브랜딩보드 (매거진형)

- 일고정 상품으로 마우스 드래그를 활용한 '책 넘김' 효과 구현 가능
- 이용자 액션에 따른 다양한 정보를 제공으로 이용자의 적극적 참여 유도



<마우스 오버 시 세로 확장되며 '펼쳐보세요' 버튼 생성>



<한 장을 넘겼을 경우>



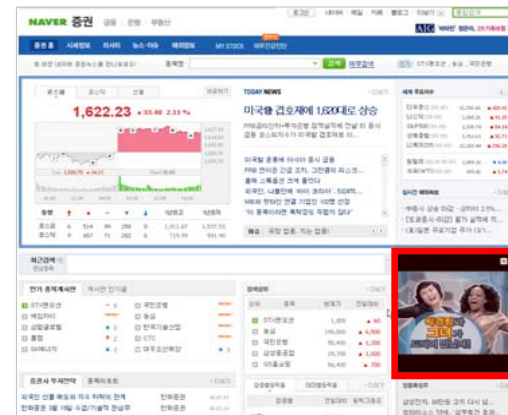
<두 장을 넘겼을 경우>

2) 네이버 파이낸스 보드

- 금융 홈, 보험 홈, 은행 홈, 증권 홈 좌측 상단에 위치 (사이즈 : 240*240)
- 1주 고정 노출로 독점 광고 가능
- 일반배너, 서브동영상, 멀티아이템 DA, 고화질동영상, Informative DA, 서브확장형 등 가능



〈금융 홈〉



〈증권 홈〉

〈고화질 동영상 예시〉

1) 파란 메인면 개편

- 2월 25일 개편 완료
- 메인 UI (User Interface) 개편과 더불어 신규 특수 광고 상품 런칭 및 기존 광고상품 사이즈 확장

[초기면 - 메인면 개편]



< 개편 전 >



< 개편 후 >

1. 메인 배너 (250*200)
2. 이미지 띠배너 (250*30)
3. 여백배너 (70*100)
4. 초기TI (560*250 / 70*130)
5. 메인확장배너 (250*200/560*200) : 마우스 오버 시 확장
6. 아이콘배너 (70*130)

[서브면 - 광고상품 사이즈 변경]

- ✓ 커뮤니티(푸딩,블로그) 박스배너 : 230*208 → 250*250
- ✓ 커뮤니티(푸딩,블로그) 스카이 스크래퍼 : 120*600 → 160*600
- ✓ 메일 홈 : 230*208 → 250*250
- ✓ 메일 서브 : 180*140 → 200*200
- ✓ 검색박스배너 : 230*208 → 200*200 (상단으로 위치 변경)
- ✓ 뉴스 박스 : 230*208 → 300*250 (5월 14일 개편 예정)

1) 파란 초기면 스프레드 확장배너

- 메인배너(250*200)와 플러스 여백배너(70*200)가 동시에 노출 된 후 아이콘 스프레드(840*490)로 확장



〈플러스 여백배너 클릭 시〉

2) 파란 초기면 플러스 T.I

- 아이콘 영역(840*490) 내에서 아이콘 이동 후, 메인배너(250*200)와 플러스 여백배너(70*200)로 전환



3) 파란 플러스 메인배너

- 메인배너(250*200)와 플러스 여백배너(70*150) 동시 노출



4) 파란 초기면 플래시 스타

- 플래시스타(250*200)가 1회 회전 후, 메인배너(250*200)로 전환



〈1회 회전 후 메인배너 노출〉

5) 파란 뉴스면 아이콘 T.I

- 아이콘 (120*120)을 클릭 시 T.I (520*520)로 확장
- 클릭을 하지 않은 유저에게만 광고 노출



<아이콘 클릭 시>

6) 파란 메일 플로팅 익스프레스

- 하단에 위치한 아이콘 영역(990*80)에 아이콘(80*80)이 지나가며, 아이콘이 플로팅 형태로 전환



7) 파란 엠박스 동영상 썸네일

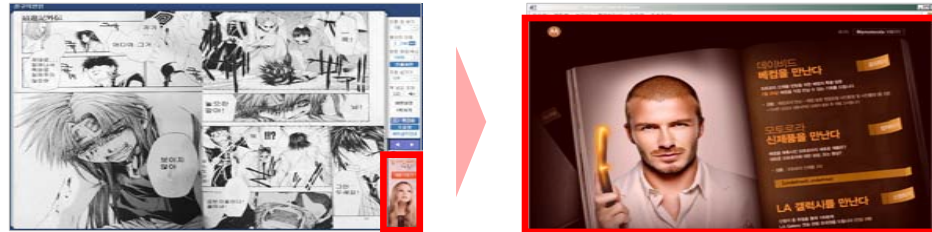
- 엠박스 플레이어 작동 시 동영상 영역에 아이콘 노출되며 아이콘 클릭 시 동영상 광고로 확장되는 형태
- 사이즈 : 아이콘 (100*100)
동영상 배너 (512*422)



〈아이콘 클릭 시〉

8) 파란 만화 여백배너

- 만화 뷰어 창의 우측 하단에 위치한 아이콘 클릭 시, 전면광고로 전환
- 사이즈 : 아이콘 (90*250)
전면 광고 (512*422)



〈아이콘 클릭 시〉

1) 야후 초기면 여백배너

- 초기면 양쪽 여백에 세로형 배너가 노출되며 배너에 마우스 오버 시 배너 확장
- 일고정 상품



(마우스 오버 시)

2) 야후 초기면 Back Skin 배너

- H 배너와 연동하여 집행되며 Back Skin은 프리퀀시 1회 노출



3) 야후 서브면 폴스크린 배너

- 동영상 광고 우측 하단 버튼 클릭 시, 폴스크린으로 확장
- 동영상 소재가 많은 광고주에게 적합



<버튼 클릭 시>

4) 야후 서브면 드래그 배너

- 좌측 아이콘을 드래그 시, 배너 확장되는 형태
- 좌측 아이콘은 1회만 자동 노출되며, 이후 배너에 마우스 오버 시 아이콘 재 노출



<드래그 시>

5) 야후 꾸러기 초기면 LREC 스페셜 배너

- 배너 우측 하단의 '펼쳐보기' 버튼 클릭 시 확장



〈'펼쳐보기' 버튼 클릭 시〉

6) 야후 꾸러기 초기면 스페셜 배너

- 메인면 검색창이 하단으로 이동되면서 아이콘 등장 후, 배너로 전환되는 형태
- 스페셜 아이콘은 1일 1회 강제 노출되며 배너 내 '펼쳐보기' 클릭 시 재 노출



7) 야후 꾸러기 초기면 스페셜 배너 (고정형)

- 메인면 가운데에 이미지 배너가 고정 노출되며 '펼쳐보기' 버튼 클릭 시 확장



〈'펼쳐보기' 버튼 클릭 시〉

1) 판도라TV, 글로벌 사이트 통합 오픈

- 2008년 4월 2일 오픈 예정
- 하나의 플랫폼에서 한국어·영어·일본어·중국어 등 4개 언어를 동시 지원

2) 버디버디 광고 상품 사이즈 변경 (2월 29일)

- 메인배너 (400*100/219*72 → 525*200)



More Than Expected!

“나스미디어와 함께 하시면, 한가지 더 가져가실 수 있습니다”

We differentiate your business
with **n**etwork **a**dvertising **S**ervice

*매체 소식 관련 자세한 내용은 나스미디어 담당 플래너에게 문의해 주시기 바랍니다.