

Nasmedia Case Study

200805 No.12 나스미디어 광고 본부

nasmedia more than expected!

nasmedia is a group of media planning professionals. We pursue 'More than expected'.

Contact Us 11F Shinsung Bldg 820-8 Yeoksam-Dong Kangnam-Gu Seoul Korea 135-080

822-2188-7300 Fax 822-2188-7399 www.nasmedia.co.kr Copyright©2000-2008 nasmedia Inc. All Rights Reserved.

Case 1 : **에버랜드** 200804 집행

대행사: 비온드마케팅그룹
나스 미디어: 광고 2팀



에버랜드 - T-Express 표정의 달인

동영상 UCC 바이럴과 이벤트 페이지를 주로 활용하여 이벤트 참여와 자발적 확산 유도

Campaign info.

- 집행 기간 : 2008년 3월 14일 ~ 4월 20일
- 집행 매체 : 네이트온, 버디버디, 넥슨, 피디박스, 클럽박스, 판도라TV, 맥스무비 등
- 캠페인 타겟 : 10세 - 29세 남녀
- 특이 사항 : 판도라TV 내 이벤트 페이지와 맥스무비 출석부 이벤트 페이지 진행

Feature

[프로세스] 타겟 매체 광고를 통하여 T-Express 런칭 고지 및 이벤트 참여 유도

1. 10-29 타겟 매체를 활용하여 T-Express 런칭 고지
2. 맥스무비, 판도라TV의 홍보배너를 이용하여 T-Express 이슈화 및 확산
3. 광고에 대한 유저의 반응이 우수한 상품(넥슨 게임엔딩배너, 아프리카 플레이어)을 활용하여 이벤트 참여 유도

[결과] T-Express 이슈화 및 홈페이지 방문자와 이벤트 참여 극대화

1. 총 160만 클릭, CTR 0.29% 기록, 효과 대비 클릭 비용 89원 기록
2. 이벤트 페이지 총 유입수 250만회, 1인 이벤트 인지비용 57원(맥스무비 전환율 27.3% / 판도라TV 전환율 6.1%)
3. 4/14일 판도라TV 실시간 전체 랭킹 9위 기록



[배너 크리에이티브]



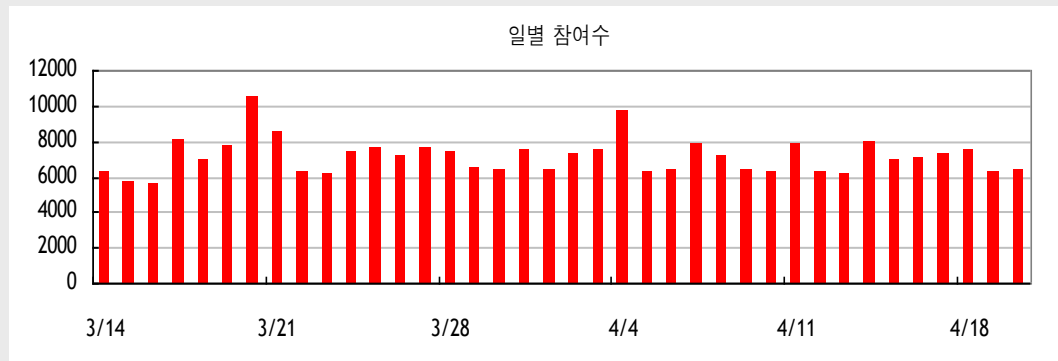
[이벤트 페이지]



에버랜드 - T-Express 표정의 달인



- 기간 : 3/14 ~ 4/20
- 출석 참여수 : 약 27만회
- “이벤트참여” 버튼 클릭수 : 약 10만회 (판도라TV로 유입)
- 캠페인기간(38일)동안 연속출석 완료자 : 약 2만명
- 맥스무비 출석부 이벤트 페이지 유입(클릭)수 : 약 100만회 (출석부 이벤트 페이지 유입경로 : 맥스무비내 홍보배너, 맥스무비 강냉이이벤트)
- 출석참여수 : 약 27만회 / 전환률 : 27.3%의 높은 참여율 달성



- 일평균 6,000~7,000명이 출석부 참여 (1일/동일 아이디 출석 중복 불가능)

에버랜드 - T-Express 표정의 달인

찾아라! T-Express 표정의 달인

국내 최고 유동코스인 T-Express 전차의 표정의 달인 찾기 프로젝트
당신도 달인의 주인공이 될 수 있습니다. 지금 도전하세요

이벤트 메인

이벤트 기간 : 3월 14일 ~ 4월 20일
당첨자 발표 : 4월 25일

표정의 달인

동영상 공모하기

- 4월 13일까지 에버랜드로 T-Express를 타러 간다. (해당 코스 중 1일)
- 당승 전 이벤트에 응모한다 (신청음모)
- 카메라 촬영을 하고 T-Express에 탑승
- 탑승 후 카메라 촬영을 반납하면 이벤트에 자동 응모

[동영상 당첨자 선정기준]
자율성, 추천에서 선정, 후보 부문별, 댓글, 조회수

동영상 추천하기

동영상을 보시고 재미있거나, 유익하거나, 웃기거나, 감동적인 표정을 추천을 해주십시오.

동영상 감상평 쓰기

동영상을 보시고 소감을 댓글로 남겨주세요.
특정어나 비속어 사용시 일괄로 삭제되며,
당첨대상에서 제외됩니다.

퀴즈의 달인

위의 XING의 T-Express 무지나리오를 본 후, T-Express 퀴즈를 맞춰주세요.
퀴즈를 맞춘 후, 중간 추첨을 통해 푸짐한 경품들을 드립니다.

게임의 달인

클래식 게임으로 가상의 T-Express도 즐기고 경품도 받아주세요.
게임 미션을 완료 하시면 자동 응모됩니다.

이벤트 상을 클릭하시고 추첨 및 감상평을 남겨주시면 추첨을 통해 푸짐한 경품을 드립니다.

퀴즈풀기 **게임하기**

4월 11일~13일 601번
이벤트 | 2008.04.17

4월 11일~13일 599번
이벤트 | 2008.04.17

4월 11일~13일 598번
이벤트 | 2008.04.17

4월 11일~13일 597번
이벤트 | 2008.04.17

4월 11일~13일 596번
이벤트 | 2008.04.17

4월 11일~13일 594번
이벤트 | 2008.04.17

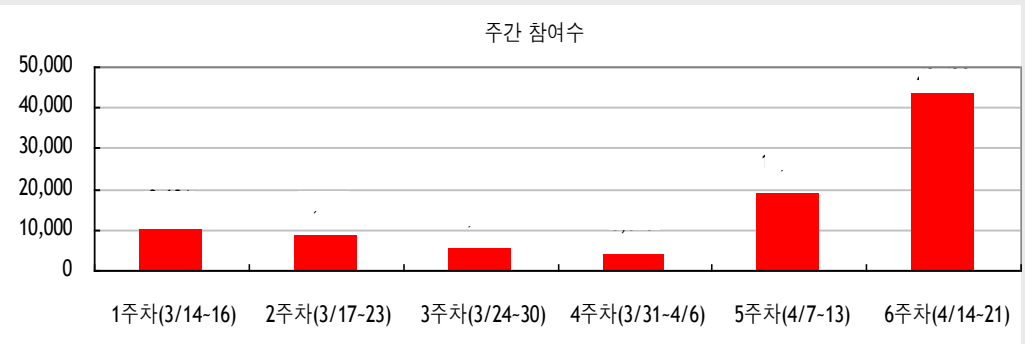
4월 11일~13일 595번
이벤트 | 2008.04.17

4월 11일~13일 593번
이벤트 | 2008.04.17

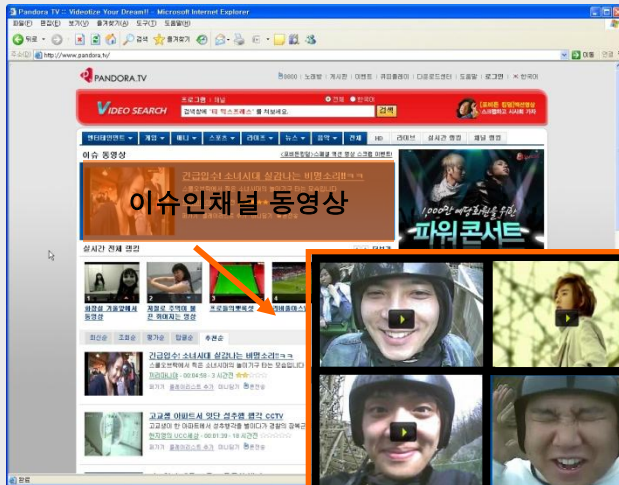
이전 1 | 2 | 3 | 4 | 5 | 6 | 7 | 8 다음

- 기간 : 3/14 ~ 4/20
- 응모된 동영상 (카메라 헬멧 사용 응모자) : 375명
- 조회수 : 65,000회
- 이벤트(투표/댓글, 게임, 퀴즈풀기) 참여수 : 약 10만회
- 유입경로 : 네이트온, 버디버디, 넥슨, 피박/클박/아프리카, 맥스무비, 맥스무비 이벤트페이지, 판도라TV내 배너
→ 넥슨을 통해서 총 64만 유입 (전체 유입의 43%에 해당)

→ 판도라TV 이벤트 페이지 유입(클릭)수: 약 150만회 / 전환률 : 6.1%



에버랜드 - T-Express 표정의 달인



[판도라TV 이슈인채널 동영상]

- 조회수 : 총 약 30만회 / 댓글수 : 총 790개

(캠페인 기간 동안 판도라TV 이슈인채널 동영상으로 올라간 동영상 수치)

실시간 전체 랭킹 (2008.04.14 12:00)

- 원더걸스를 능가하는 김태희의 깜찍만스
- 피겨 스케이팅 대형사고
- 싸움 잘하고 싶으신분들이 꼭 봐야 하는 영상!
- 세미슬츠vs마크한트
- 출격! 길가는 남자에게 구타를 가하는 중국 소녀들
- 마크한트세미슬츠
- 대박난감 한 상...
- 박지성 볼링
- 에버랜드에서 만난 플라코스터대리니마**
- 엔투엠:마스플 13분 HIL EPL 34R

카테고리별 랭킹(2008.04.14 12:00)

엔터테인먼트 랭킹	게임 랭킹	애니 랭킹
1. 원더걸스를 능가하...	1. 서든어택 브레이킹	1. 박지성야스날
2. 싸움 잘하고 싶으...	2. 게임중계중 영소...	2. 왕크레이디의 겨울...
3. 마크한트세미슬츠	3. 장소팅 방송중 신...	3. 태권V 실사영화 ...
4. 대박난감 한 상...	4. 서든어택 울트라...	4. [오인왕]중년탐정...
5. 원더걸스를 능가하...	5. 던파 강화버그	5. 산무림의 무녀 6
6. 에버랜드에서 만...	6. 서든어택 8월 어...	6. *2003년작 *...
7. 색다른 데크투닉...	7. 만가호ve이승준 ...	7. 후지미 교향악단 01
8. 아츠 히메 15 [...	8. 던파 버서커의 각...	8. 드래곤 볼 ZD...
9. 오토바이 중왕선...	9. 스커 vs 베베	9. 내오안젤리크비...
10. 목숨건 양복 외출...	10. 피파온라인2프리...	10. [DVD-RIP]...

인기 전체 랭킹

- 관공도스님 태열의 바호-반디너리
- 3초만에 훔 집기...
- 이벤트 열기 기념송...
- <호비트 링딩> 성룡 vs 미연...
- 황산재의 11사 대리니 매...
- 에버랜드에서 만난 플라코스터대리니마**
- 피노코는 FPS의 끝자 포인트...
- 빅뱅연재까지
- 황산재 겨울왕에서 동영...
- HUD 회고의 전...

[판도라TV 실시간 랭킹 순위]

- 4/14 판도라TV 내 “에버랜드-T-Express”의 실시간 전체 랭킹 : TOP 9위
- 엔터테인먼트 및 인기 전체 랭킹 : TOP 6위 기록
- 관련 동영상 총 조회수 : 134,271회 / 댓글수 : 170개

** 동영상 조회수/댓글는 시간 경과에 따라 변경될 수 있습니다.

Case 2 : **스타벅스** 200804 집행

대행사: 인스팟
나스 미디어: 광고 7팀



스타벅스 - 민트모카 프라푸치노

신상품 출시와 관련하여 제품을 추천하는 릴레이 이벤트 진행

Campaign info.

- 집행 기간 : 2008년 3월 10일 ~ 4월 20일
- 집행 매체 : 네이버, 다음, KBS
- 캠페인 타겟 : 25세 - 34세 여성
- 특이 사항 : 네이버 팝아이콘과 다음 커뮤니티 브랜딩 스테이션 등 일 고정상품 진행

Feature

[프로세스] 유저 도달률이 높은 네이버와 여성타겟 주요 노출을 위한 다음과 KBS 집행

1. 친구에게 민트 모카를 추천하는 'Minty Friends Relay' 이벤트 진행
2. 'Minty Friends Relay' 이벤트 목표치 달성으로 남은 광고 집행 기간 동안 브랜딩 크리에이티브로 2차 소재 진행

[결과] 초기 이벤트 목표 달성 및 신상품 홍보효과 극대화

1. 네이버 팝아이콘과 다음 커뮤니티 브랜딩스테이션 진행으로 높은 노출량과 반응을 달성
2. 여성타겟 비중이 높은 KBS에서 우수한 CTR 달성
3. 유저들의 높은 이벤트 참여로 인한 목표 달성으로 조기 종료되었으며, 이후 브랜딩 컨셉으로 2차 진행



[네이버 팝아이콘]

[네이버 초기 드래그 확장형]

[다음 커뮤니티 브랜딩스테이션]



[이벤트 페이지]

스타벅스 - 민트모카 프라푸치노



[이벤트 페이지 - Minty Friends Relay]

Minty Friends Relay : Minty Friend가 될 친구 2명을 선정 한 뒤, 친구가 Minty Friend로 추천하면, 이벤트 참여 완료

[이벤트 1-1] 추천하기

선정된 2명의 친구가 추천인을 다시 Minty Friend로 추천하면 이벤트 응모 완료

[이벤트 1-2] 추천 권유하기

또 다른 친구들에게 Minty Friends Relay를 이어가도록 권유
이벤트 종료 후 가장 많은 릴레이가 일어난 1번 주자에게 경품 증정

* 배너 크리에이티브



[1차 - 릴레이 이벤트]



[2차 - 브랜딩 캠페인]

More Than Expected!

“ 나스미디어와 함께 하시면, 한가지 더 가져가실 수 있습니다”

We differentiate your business
with **n**etwork **a**dvertising **S**ervice