

# Nasmedia Media Issue

---

200807 No.07 나스미디어 매체전략팀

1. 네이버 - 신규 광고상품 출시
2. 야후 - 신규 크리에이티브 기법

**nasmedia** more than expected!

nasmedia is a group of media planning professionals. We pursue 'More than expected'.  
Contact Us 11F Shinsung Bldg 820-8 Yeoksam-Dong Kangnam-Gu Seoul Korea 135-080  
822-2188-7300 Fax 822-2188-7399 [www.nasmedia.co.kr](http://www.nasmedia.co.kr) Copyright©2000-2008 nasmedia Inc. All Rights Reserved.

# 네이버 - 신규 광고상품 출시

## 1) 홈브랜딩보드 박스+형

- 액션에 따라 크리에이티브 변화 및 고화질 이미지 노출이 가능하여 다양한 정보 제공 가능
- '펼쳐보기', '확대보기' 등 사용자의 참여를 유도하는 광고상품



- ① 방문시 3D 육면체가 상하좌우로 1회 자동 롤링
- ② 아이콘 클릭 시, 광고주 사이트로 이동



- ① 마우스 오버 시, '확대보기' 노출
- ② 화살표 버튼 클릭 시 해당 버튼 방향으로 박스가 움직이는 모션 재생



< '확대보기' 클릭 시, 고화질 이미지 노출 >

# 야후 - 신규 크리에이티브 기법

## 1) 메인 H 4등분 별도영역 확장배너



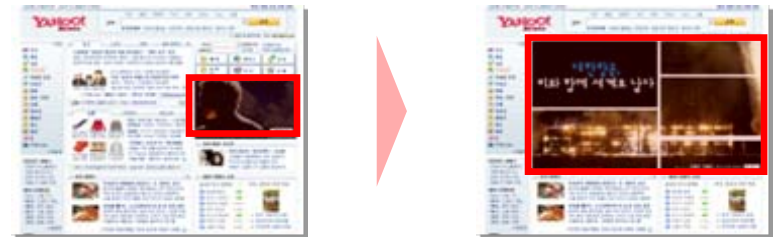
〈 각 영역을 클릭 시, 각기 다른 크리에이티브 구현〉

## 2) 메인 스페셜 플로팅 AD 배너

## 3) 메인 H 스페셜 익스팬드 배너



〈 플로팅 1회 구현 후, H배너로 수렴〉 〈마우스 오버시 확장됨〉



〈 '펼쳐보기' 클릭 시 확장됨〉

# 야후 - 신규 크리에이티브 기법

## 4) 메인 H 스페셜 배너



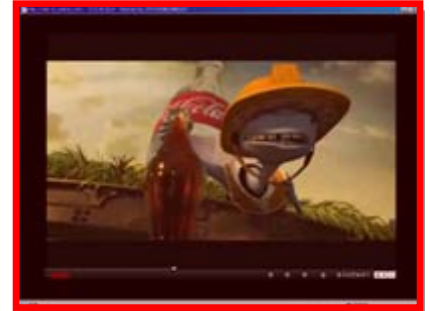
〈마우스 오버 시 클릭 모션(손가락 등)이 노출되며 '펼쳐보기' 클릭 시, 초기면을 이용한 확장 배너 노출〉



## 5) 메인 H 플로팅 + 풀스크린 배너



〈플로팅이 전영역을 이동 후, H배너로 수렴〉



〈'전체화면보기'를 클릭 시 전영역으로 동영상 노출〉



## 6) AD-linking 배너

- 프리퀀시 1회 적용 상품이며 전영역을 이용한 플로팅 구현으로 주목도 확대



〈 플로팅 구현 후, 뉴스 LREC배너로 수렴〉

## 7) 뉴스 LREC Fan AD 배너

- 플로팅의 경우, 프리퀀시 1회 적용되는 광고 상품



〈1회 자동 플로팅 구현 후, LREC 배너로 수렴〉

# More Than Expected!

---

“나스미디어와 함께 하시면, 한가지 더 가져가실 수 있습니다”

We differentiate your business  
with **n**etwork **a**dvertising **S**ervice

\*매체 소식 관련 자세한 내용은 나스미디어 담당 플래너에게 문의해 주시기 바랍니다.