



Insight **M** | Campaign Creative

# 이니스프리 포레스트포맨 외 4개 캠페인

2014.02

# Index

---

1. 이니스프리 : 강력 추천! 웹툰 포내수투 숲의 협객 캠페인
2. 윤선생 : 샘해밍턴도 반한 윤선생 스마트학습법! 캠페인
3. 쿵푸히어로 : 쿵푸히어로 OBT 캠페인
4. 에오스: 강민경, EOS에 빠지다 캠페인
5. 스쿨룩스: 스쿨룩스 동계 캠페인



# 1. 이니스프리: 웹툰 포내수투 숲의 협객 캠페인



# Case Study 01\_이니스프리 포레스트포맨 캠페인 (이니스프리)

## 웹툰 '무장' 번외편 '포내수투 숲의 협객' 공유 이벤트 (1/13 ~ 2/07)

- 2014년 인기웹툰 “무장” 의 번외편으로 소재를 제작하여 캠페인 집행
- “포내수투 숲의 협객” 공유 이벤트를 진행하여 캠페인 참여를 유도. 추천을 통하여 포레스트포맨 올인원 크림 정품 증정
- 웹툰으로 제작된 소재의 이슈화를 위하여 포털매체의 웹툰지면 및 제품 타겟인 남성 공략을 위한 스포츠 지면의 상품 위주 진행

### 주요 집행 지면



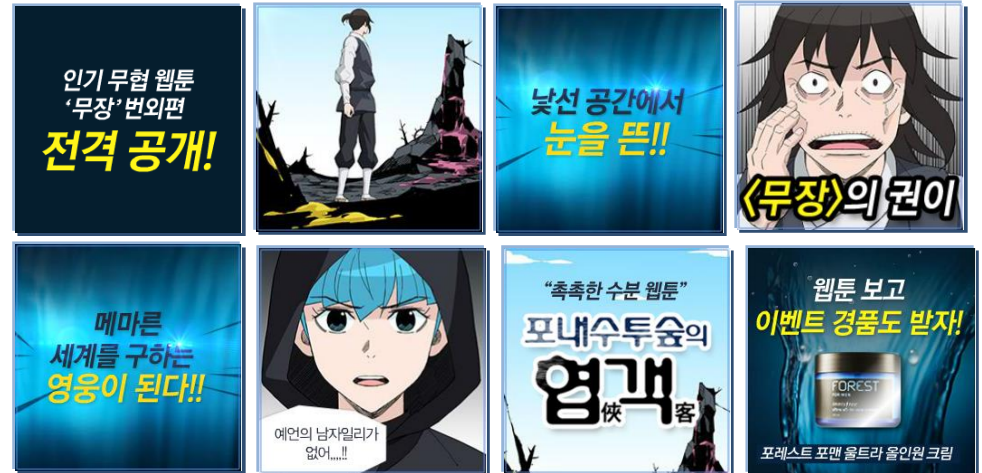
### 랜딩 페이지



# Case Study 01\_이니스프리 포레스트포맨 캠페인 (이니스프리)

- 광고주 : 이니스프리
- 대행사 : 비온드
- 캠페인 : 강력 추천! 웹툰 포내수투 숲의 협객 캠페인
- 기 간 : 2014년 1월 13일 ~ 2월 07일
- 매 체 : 네이버, 다음, 아담, MAN

## Banner creative



## 2. 윤선생: 윤선생 스마트학습법! 캠페인



# Case Study 02\_윤선생 스마트학습법! 캠페인 (윤선생)

## 샘해밍턴도 반한 윤선생 스마트학습법! 캠페인 (1/06 ~ 1/26)

- 윤선생 스마트 학습법 홍보를 위한 캠페인 진행
- 캠페인을 통하여 윤선생 가입 시 1개월치 장학금 혜택 및 전용학습기기 할인혜택 제공
- 커버리지 확대를 위해 포털 매체의 메인 및 미디어 지면 중심으로 광고를 집행  
학부모 타겟층 공략을 위하여, KBS와 쓱쓱닷컴 매체를 집행

### 주요 집행 지면



### 랜딩 페이지



# Case Study 02\_윤선생 스마트학습법! 캠페인 (윤선생)

- 광고주 : 윤선생
- 대행사 : 위니스컴패니
- 캠페인 : 샘해밍턴도 반한 윤선생 스마트학습법! 캠페인
- 기 간 : 2014년 1월 06일~1월 26일
- 매 체 : 네이버, 다음, 쓱쓱닷컴, KBS

## Banner creative



윤선생 가입하고!  
장학금 혜택받고!

샘해밍턴도 반한 윤선생 스마트학습법!  
신규회원이 되면 1개월치 장학금 지원 + 전용학습기 할인까지!

일반 가정양육만 되면 어렵으면서 제대로 된 스마트 학습법으로 양육유용성 대 물어야?  
지금 샘해밍턴도 반한 윤선생 스마트 학습기 + 장학금 혜택도 모두 다 받아야 하나?  
이벤트기간: 2014년 1월 06일 ~ 2014년 1월 26일

신규회원 당첨!	신규회원 배우기!	신규회원 당첨!
1개월 장학금 지원	공소문제출이 연속되면! 장학금!	만민도서관에서

이벤트 자세히 보기

페이스북 이벤트 공유하고 떠돈한 커피 드세요!

도, 친구들 모두 추천! 상용화된 양육방법이 나와요!  
활동기간: 2014년 1월 6일 ~ 2014년 1월 26일 (당첨방법은 추후공지)  
장소: 서울특별시 강남구 삼성동 11002

샘해밍턴도 반한 윤선생 스마트 학습법! 캠페인! 샘해밍턴도 반한 윤선생 스마트 학습법! 캠페인! 샘해밍턴도 반한 윤선생 스마트 학습법! 캠페인!  
본 캠페인은 양육유용성 대 물어야? 일반 가정양육만 되면 어렵으면서 제대로 된 스마트 학습법으로 양육유용성 대 물어야? 지금 샘해밍턴도 반한 윤선생 스마트 학습기 + 장학금 혜택도 모두 다 받아야 하나? 이벤트기간: 2014년 1월 06일 ~ 2014년 1월 26일

(주) 드림앤디 (주) 위니스컴패니 (주) 위니스컴패니 (주) 위니스컴패니 (주) 위니스컴패니 (주) 위니스컴패니  
Copyright (C) 2000-2013 by DreamMz All rights reserved.



### 3. 쿵푸히어로: 쿵푸히어로 OBT 캠페인



# Case Study 03\_쿵푸히어로 OBT 캠페인

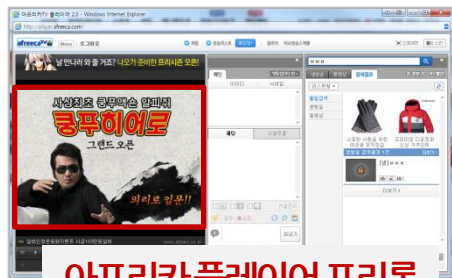
## 쿵푸히어로 OBT (12/27~1/19)

- 네이버 새벽 시간대 타임보드 집중하여 고관여 타겟 대상 캠페인 집행
- 캠페인 컨셉과 적합한 김보성 모델 활용하여 광고 주목도 제고
- 네이버 외 타겟 접점 미디어로 아프리카를 진행
- 게임 내 출석 체크 등 다양한 이벤트를 통해 캐나다 구스, 필립스 면도기, 백화점 상품권, 캐시 1만원권 등의 경품 지급

### 주요 집행 지면



네이버 메인 타임보드 / 롤링보드



아프리카 플레이어 프리롤

### 랜딩 페이지



# Case Study 03\_쿵푸히어로 OBT 캠페인

- 광고주 : 라이브플렉스
- 캠페인 : 쿵푸히어로 OBT 캠페인
- 캠페인기간 : 2013년 12월 27일~2014년 1월 19일
- 진행매체 : 네이버, 아프리카

## Banner creative



[ 타임보드 ]

[ 롤링보드 ]



## 4. 에오스: 강민경, EOS에 빠지다 캠페인



# Case Study 04\_에오스 캠페인

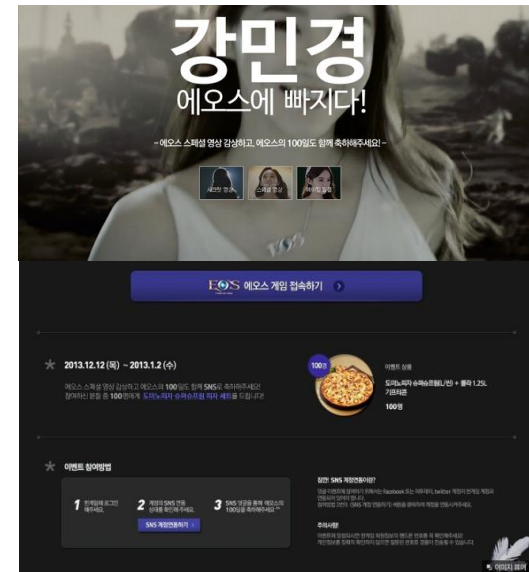
## 강민경, EOS에 빠지다(13.12.12~14.01.19)

- 다음 초기면 브랜딩스테이션의 확장형 상품 및 동영상 매체 상품을 적극 활용하며, 강민경 스페셜 영상 홍보
- 사전 티저 광고를 통해 EOS Girl을 맞추는 퀴즈 이벤트도 함께 진행하여 관심 최대화 유도

### 주요 집행 지면



### 랜딩 페이지



# Case Study 04\_에오스 캠페인

- 광고주 : NHN Entertainment
- 캠페인 : 강민경, EOS에 빠지다,
- 캠페인기간 : 2013년 12월 12일~2014년 1월 19일
- 진행매체 : 다음, 인벤, 게임메카, 디스이즈게임, 게임조선, 아프리카TV, 판도라TV, 곰TV, 스포츠서울, 보배드림, GDN

## Banner creative



## 5. 스킨룩스: 스킨룩스 동계 캠페인

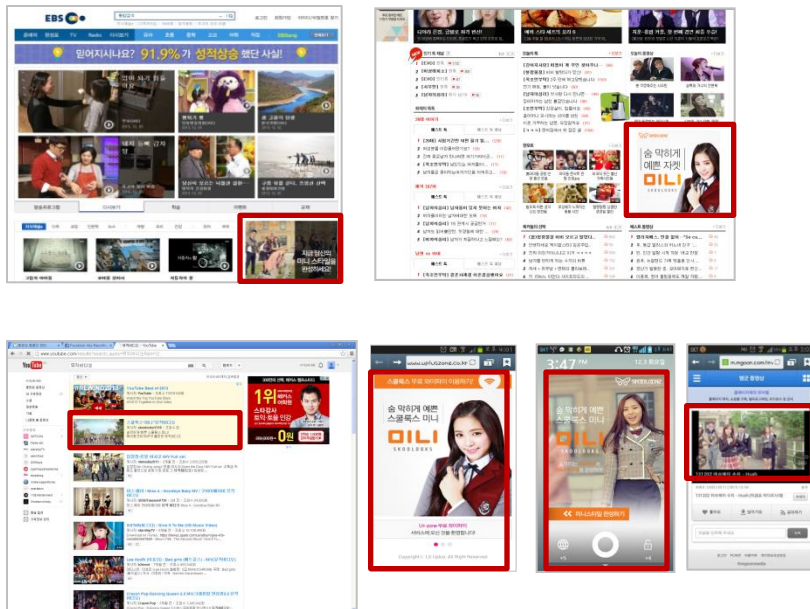


# Case Study 05\_스쿨룩스 동계 캠페인

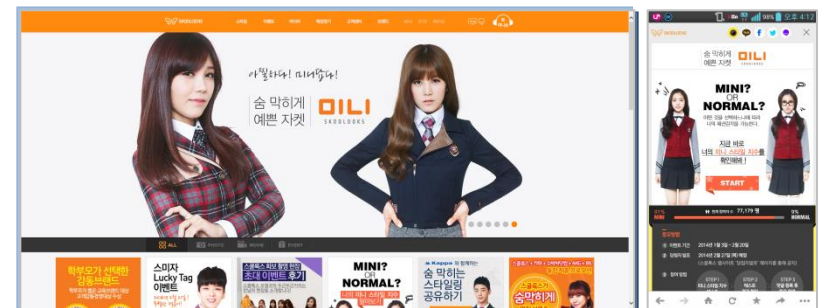
## 스쿨룩스 동계 캠페인 (12/3~1/31)

- 겨울방학 시즌에 맞물려 포털, 모바일 리워드 매체, 동영상 매체 등 다양한 성격의 매체를 통해 광고 노출
- 10대 타겟 관심사 매체 및 매체 연령 타겟팅 전략을 통해 메인 타겟층(10대)에 집중적으로 광고 노출 (EBS - 중학 카테고리, LG U+ - 10~19세, 네이트 - 12~17세, 애드라떼 - 12~17세, 캐시슬라이드 - 15~17세 등)
- 아이돌 모델을 소재로 활용하여 10대 타겟에게 구매 욕구를 불러 일으킴
- 동영상 활용 가능한 매체들에서 주목도 높은 영상 소재를 적극적으로 활용 함으로써 높은 효율을 이끌어 냄

### 주요 집행 지면



### 랜딩 페이지





# Case Study 05\_스쿨룩스 동계 캠페인

- 광고주 : 스킨룩스
- 캠페인 : 스킨룩스 동계 캠페인
- 캠페인기간 : 2013년 12월 3일~2014년 1월 31일
- 진행매체 : EBS, 네이트(T-ad 포함), LG U+, 애드라떼, 캐시슬라이드, 유튜브, 다윈

## Banner creative





**감사합니다**

# Contact us

## 광고문의

- 온라인 광고(디지털광고부분)  
[mezzo@mezzomedia.co.kr](mailto:mezzo@mezzomedia.co.kr)
- 모바일 App 및  
모바일 Web 광고(모바일광고  
본부)  
[mobile@mezzomedia.co.kr](mailto:mobile@mezzomedia.co.kr)
- 케이블TV 광고(디지털TV광고  
본부)  
[catv@mezzomedia.co.kr](mailto:catv@mezzomedia.co.kr)
- 해외 광고 및  
Facebook 광고(해외광고본부)  
[mp@mezzomedia.co.kr](mailto:mp@mezzomedia.co.kr)



주 소

경기도 성남시 분당구 서현동 266-1 분당퍼스트타워 3,4층 (우)463-824  
[도로명 주소] 경기도 성남시 분당구 분당로 55 (우)463-824  
**Tel. (031) 620-7500**  
**Fax. 3층 (031)620-7555, 4층 (031) 620-7554**

교 통

**분당선** 서현역 3번출구 직진 200M(도보3분)  
**버 스** 지선 (초록) 220, 55-1, 33, 15, 500, 720-1, 720-2, 300  
116-3, 17, 17-1, 520-1, 116-3  
광역 (빨강) 9414, 102, 7007-1, 5500-1