

03. Case study : 디지털 미디어 광고 사례 연구

nasmedia
more than expected!

nasmedia is a group of media planning professionals. We pursue 'More than expected'.
Contact Us 2F,3F,4F Daishin Securities Bldg. 943 Dogok-Dong Kangnam-Gu Seoul Korea 135-080
Tel 822-2188-7300 Fax 822-2188-7399

Index

Internet_대웅제약

Internet_KT Tech

대응계약 - 우루사

[Creative]



[Landing Page]



TVC의 온라인 노출과 확산을 통해 브랜딩 전략

대응계약 우루사는 차두리 선수의 어색한 춤과 반복되는 CM송으로 소비자들에게 깊은 인상을 남겼습니다. TVC 런칭에 맞춰 **온라인 상의 2차 노출과 확산을 통해 이슈화와 브랜딩 효과**를 기대했습니다. 우선적으로 제품의 주요 타깃인 20-39 남성의 노출 기회 확대를 위해 동 연령대의 시청률이 높은 방송 3사의 VOD를 타깃팅한 매체 전략을 수립하였습니다. 또한 네이버 브랜드검색을 크로스미디어 형태로 집행하여, 일반적인 검색 유저에게 브랜드 내용을 효과적으로 전달할 수 있었습니다.

결과적으로 **온/오프라인을 연계한 '차두리 광고 효과'가 매출로 이어져 2011년 1월, 전년 월 평균 대비 67% 증가한 30억원 매출을 기록**하는 성공적인 결과를 냈습니다.

Campaign Profile

브랜드 : 우루사
 대행사 : 디트라이브
 캠페인타깃 : 20-39세 남성
 집행기간 : 2011년 1월 17일 ~ 2월 16일
 집행매체 : 퓨센스애드 - 방송 3사 VOD (KBS, MBC, SBS)

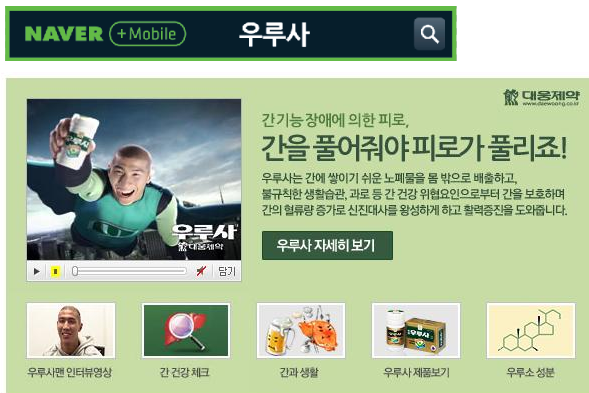
Campaign

[방송3사의 VOD 집행]



» 타깃 시청률이 높은 방송 3사의 프로그램 타깃팅.
 온라인 VOD 내 TVC를 노출하여, 타깃 도달률 극대화 및 브랜딩화

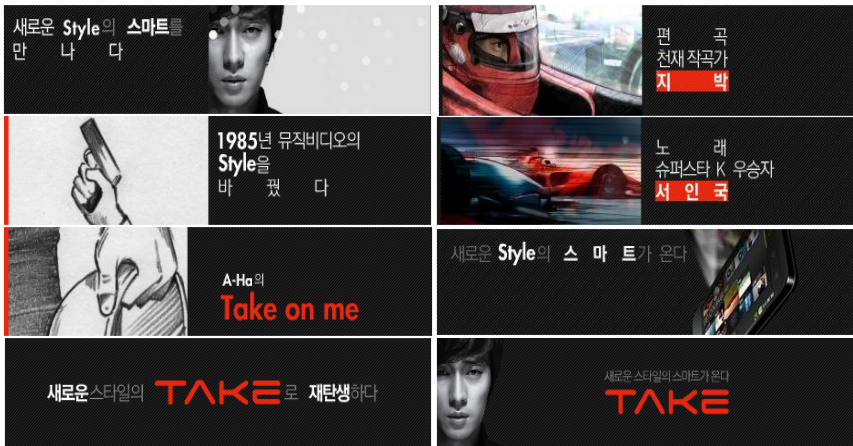
[네이버 브랜드 검색]



» 네이버 브랜드 검색 크로스미디어로 진행
 검색 유저에게 브랜드 내용 전달

KT Tech – TAKE

[Creative : Pre Launching]

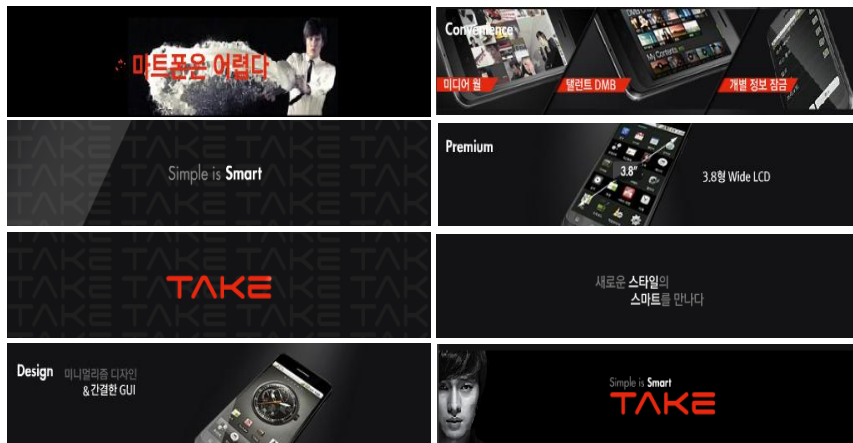


제품 및 캠페인에 대한 타겟의 관심 유도를 위해 주요 포털 및 동영상 매체를 활용한 런칭 캠페인 진행

KT Tech의 첫번째 출시 스마트폰인 TAKE의 런칭 고지를 위해, 제품 런칭 전 주요 포털의 고정 상품에 광고를 집행하여 제품에 대한 관심을 유도하였습니다. 런칭 후에는 빅모델 소지섭을 기용한 TVC를 노출할 수 있는 동영상 매체를 활용해 TVC 리마인드 효과를 강화하였습니다. 뿐만 아니라 싸이월드 뮤직 이벤트를 진행하여, TAKE 뮤직비디오 노출 기회를 확대하였습니다.

결과적으로, KT Tech TAKE의 런칭 메시지 전달과 다수의 이벤트 참여를 이끌어내 캠페인 목표를 달성했습니다.

[Creative : Launching]



Campaign Profile

브랜드 : TAKE
 광고주 : KT Tech
 캠페인 타겟 : 20대 이상 남녀
 집행기간 : 2010년 11월 19일 ~ 2011년 1월 31일
 집행상품 : 네이버, 다음, 네이트, 공TV, 판도라TV, 프리챌, 세티즌, 오픈모바일, 엠군, 아프리카, 방송사VOD

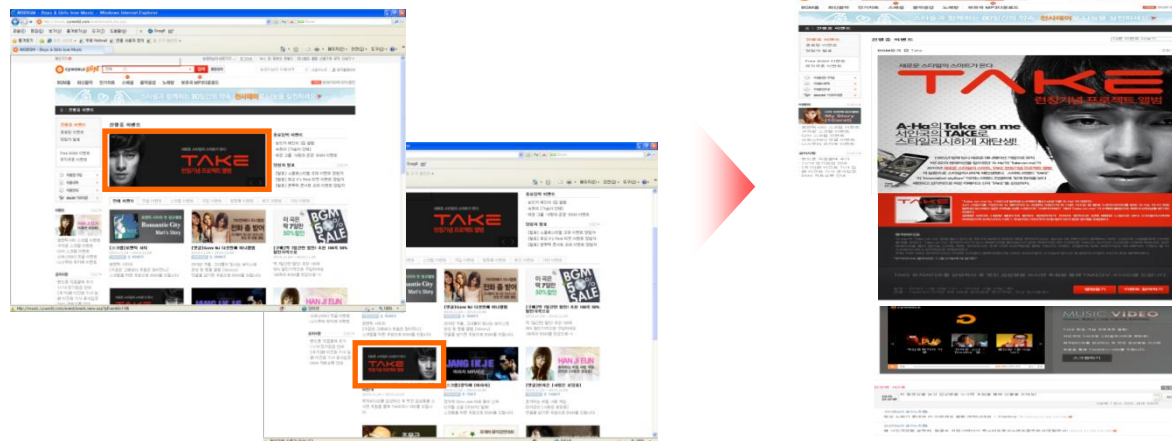
Campaign

[주요 포털 고정 상품]



» 포털 초기면의 유저 인터랙티브 / 동영상 활용 가능한 상품을 활용하여 효과적으로 KT Tech TAKE 런칭 메시지 전달

[사이월드 뮤직 이벤트 입점]



» 11/24~12/23 기간 동안 사이월드 뮤직 페이지에 이벤트 입점하여 프로모션 진행

TAKE 뮤직비디오 감상하고 댓글을 남기는 참가가 간단한 이벤트를 진행,

- 약 4,140개의 댓글이 등록되어 많은 참가가 이루어짐

More than Expected!

We differentiate your business
with network advertising service

| nasmedia
more than expected!